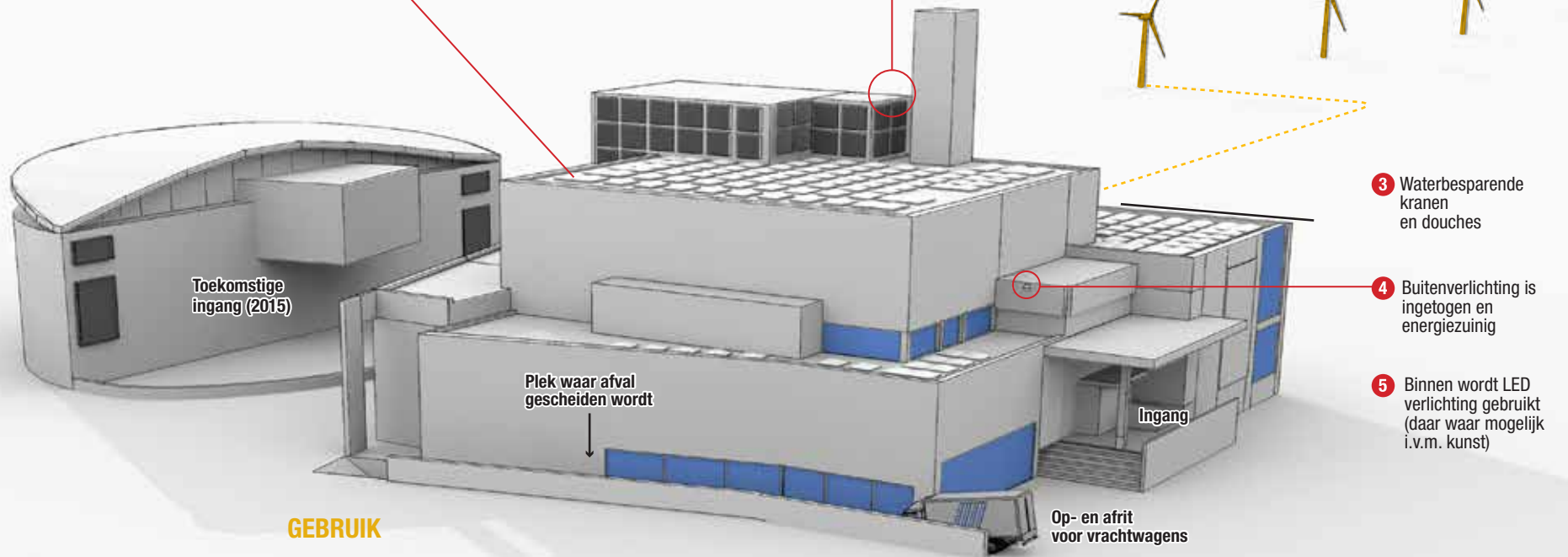


GEBOUW

- 1 Het gehele dak is vervangen en extra geïsoleerd (1.500 m² nieuwe dakbedekking en 199 nieuwe daklichtkoepels). Hierdoor 40% lager energieverbruik (dan voorheen).

- 2 Hier staan 3 HR-ketels die alleen aangaan bij temperaturen diep onder het vriespunt. Voor de rest wordt gebruik gemaakt van de warmte koudeopslag (zie punt 3).

- 1 Het museum maakt voor 100% gebruik van windenergie uit Nederland



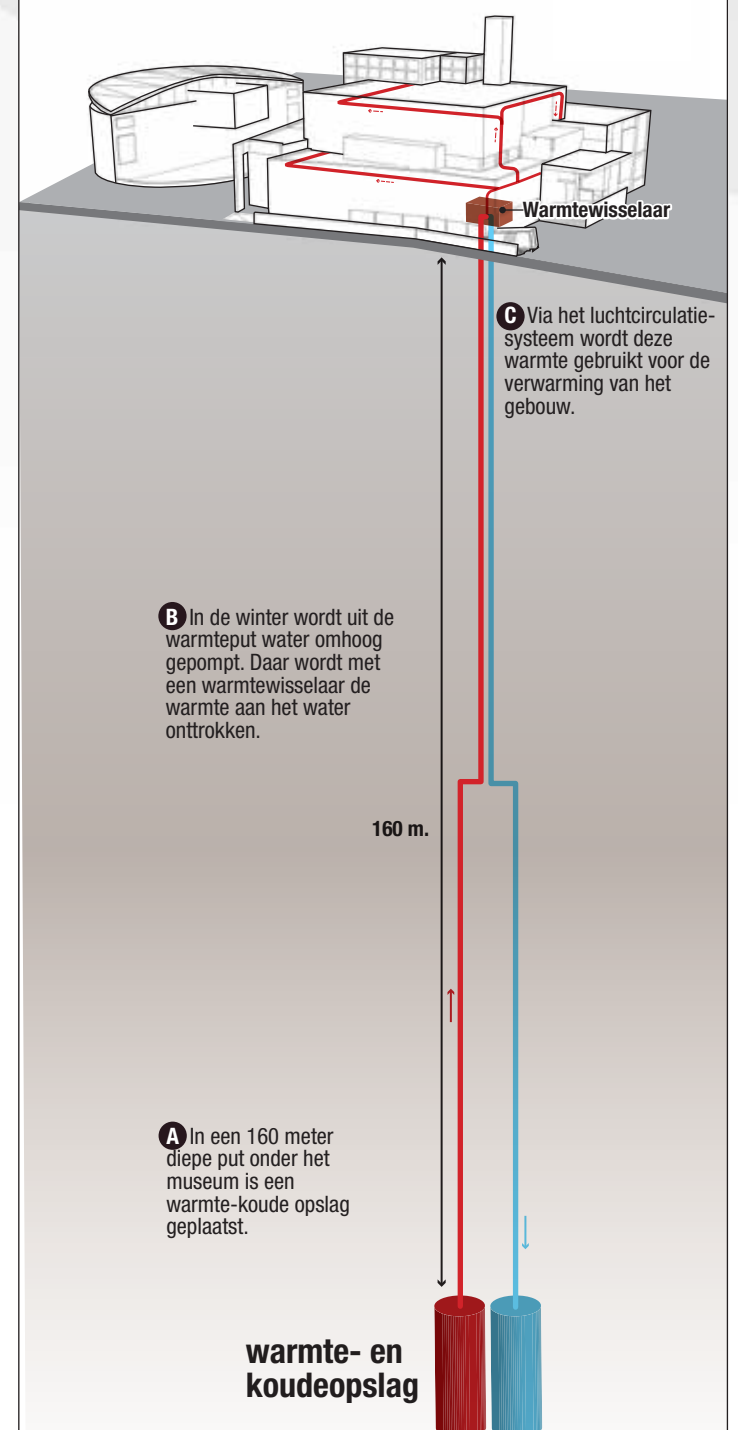
BEHEER

- 1 Bij de inkoop wordt rekening gehouden met duurzaamheid
- 2 Inkoop van duurzame schoonmaakmiddelen, gerecycled papier etc

GEBRUIK

- 2 Al het afval wordt gescheiden: (klein) chemisch afval, papier/karton, restafval en er is een vetvangput.
- 3 Communicatie naar bezoekers over duurzaamheid, lokale voorzieningen en bereikbaarheid met openbaar vervoer.
- 4 Op kantoor: tweezijdig printen, digitaal archiveren stimuleren, maatregelen om printen te beperken, hergebruik restanten drukwerk en oud meubilair beschikbaar stellen aan derden.

- 6 Voor verwarming en koeling van het gebouw wordt gebruik gemaakt van energie uit de bodem



In de zomer werkt het precies andersom: dan wordt de warmte van het museum de grond ingepompt en levert het systeem koele lucht...